



ZONE **SUD-EST**

FÉDÉRATION FRANÇAISE
DE HOCKEY SUR GLACE



« Le voyage est le plus important ...

... La destination en découle.»



Une Pensée Philosophique UNE PHILOSOPHIE D' ACTIONS



ZONE **PACA**
LIGUE PROVENÇALES-CÔTES D'AZUR
DE HOCKEY SUR GLACE



ZONE **AURA**
LIGUE AUVERGNE RHÔNE-ALPES
DE HOCKEY SUR GLACE

Feuille de route pour le Développement

SOMMAIRE

- 1 NOTRE CHAMP D’ACTION**
- 2 LE DEVELOPPEMENT ... Qu’est-ce que c’est ?**
- 3 AXES DE PROGRES DU CONTEXTE ACTUEL**
- 4 LES OBJECTIFS**
- 5 LES MOYENS**
- 6 LES JOUEURS**
- 7 LES ENTRAINEURS**
- 8 LES ELUS ET RESPONSABLES**
- 9 LES PARENTS**
- 10 LES ARBITRES**
- 11 LA FEUILLE DE ROUTE**
- 12 OPTIMISER LE CONTEXTE D’ENTRAINEMENT**
- 13 OPTIMIER LE CONTEXTE DE COMPETITION**

PHILOSOPHIE D'ACTION

CONTEXTE D'ENTRAÎNEMENT
Enseignement et Apprentissage

CONTEXTE DE COMPÉTITION
Utilisation et Intégration

LE DEVELOPPEMENT DU JOUEUR

FFHG

LIGUES

LES ACTEURS DE CES CONTEXTES

Les Tables de Marque

Les Joueurs

Les Entraîneurs

Les Arbitres

Les élus, les Responsables, les Dirigeants

Les Parents

Partenaires
privés

Partenaires
Institutionnels



PACA
LIGUE PROVENCE-ALPES-CÔTE D'AZUR
DE HOCKEY SUR GLACE



AURA
LIGUE AUVERGNE-RHÔNE-ALPES
DE HOCKEY SUR GLACE

LE DEVELOPPEMENT

Qu'est-ce que c'est ?

« Fait pour quelque chose de grandir, de progresser, de croître, de prendre de l'importance (essor, expansion, croissance). »

« En biologie, le développement désigne un ensemble de mécanismes à l'œuvre durant la croissance d'un organisme vivant. »

« Dans les domaines techniques et scientifiques, le développement est la phase de recherche et de mise au point d'une invention, d'un procédé, d'un composé chimique ou d'un produit. »

« D'un point de vue économique, le développement représente une amélioration qualitative et durable d'une économie et de son fonctionnement. »

➤ Mettre en œuvre « un ensemble de mécanismes » durant la phase de « recherche et mise au point » nécessaire aux joueurs (et aux entraîneurs) dans le but d'obtenir une « amélioration qualitative durable » dans son fonctionnement au sein de son activité sportive, le hockey sur glace.

AXES DE PROGRES DU CONTEXTE ACTUEL

Marc PEYTHIEU et Lionel CHARRIER – DTN – FFHG – 2015

❶ Un accès à la glace limité et structurellement difficile à augmenter ...

- Le nombre d'entraînements est restreint.
- Le nombre de matches optimal est atteint pour certaines poules, pour certains clubs uniquement.

❷ Nécessité de créer un lien fort entre les contextes d'entraînement et de compétition en termes de développement et d'apprentissage.

- « On s'entraîne souvent pour disputer le match et on ajuste éventuellement l'entraînement en fonction du résultat ».

❸ Un manque de politique sportive commune, de formation de tous les acteurs et de directives quant au développement des joueurs à longs termes.

- Une formation continue « obligatoire » inexistante.
- Les entraîneurs remettent peu en cause leur pratique.

❹ Des volumes de joueurs « insuffisants » dans le sens où ils ne supportent aucune déperdition.

❺ Un recrutement par année d'âge hétérogène et étalé dans le temps entre clubs et au sein d'un même club.

- Trop peu de fidélisation des générations.
- Recrutement d'une génération étalé de U4 à
- Un manque de qualité d'accueil, d'intégration (surtout pour les familles non issues de la discipline).

❻ Une hétérogénéité de niveau des joueurs entre clubs, d'une catégorie à l'autre (générations), au sein d'une même catégorie.

LES DONNEES BRUTES DE L'ETUDE

Lionel CHARRIER / Vincent PELTIER / Eric SARLIEVE – LIGUES SUD EST – 2015

GRENOBLE 2001												Total	
U4	U5	U6	U7	U8	U9	U10	U11	U12	U13	U14	U15	39 Joueurs	
04/05	05/06	06/07	07/08	08/09	09/10	10/11	11/12	12/13	13/14	14/15	15/16		
-	3	14	19	20	20	20	18	21	14	16	16		<i>Nouveau / Retour</i>
-	-	11	6	4	2	0	1	6	0	3	3		<i>Arrêt / Changement</i>
-	-	0	1	3	2	0	3	3	7	1	3		<i>Groupe Référence</i>
-	-	14	13	12	12	12	9	9	9	8	8		
MESSIN	MESSIN	MESSIN	MESSIN	MESSIN	MESSIN	MESSIN	MESSIN	MESSIN	MESSIN	MESSIN	MESSIN		
MIALOT	MIALOT	MIALOT	-	-	-	-	-	-	-	-	-		
SCIARINI	SCIARINI	SCIARINI	SCIARINI	SCIARINI	SCIARINI	SCIARINI	SCIARINI	SCIARINI	SCIARINI	SCIARINI	SCIARINI		
BOCCARD	BOCCARD	BOCCARD	BOCCARD	BOCCARD	BOCCARD	BOCCARD	BOCCARD	BOCCARD	BOCCARD	BOCCARD	BOCCARD		
COMELLO	COMELLO	COMELLO	COMELLO	COMELLO	COMELLO	COMELLO	COMELLO	COMELLO	COMELLO	COMELLO	COMELLO		
EYER	EYER	EYER	EYER	EYER	EYER	EYER	-	-	-	-	-		
FABRE	FABRE	FABRE	FABRE	FABRE	FABRE	FABRE	FABRE	FABRE	FABRE	-	-		
JURE	JURE	JURE	JURE	JURE	JURE	JURE	JURE	JURE	JURE	JURE	JURE		
LE PARC	LE PARC	LE PARC	LE PARC	LE PARC	LE PARC	-	-	-	-	-	-		
LEO	LEO	LEO	LEO	LEO	LEO	LEO	LEO	LEO	LEO	LEO	LEO		
LOUYOT	LOUYOT	LOUYOT	LOUYOT	LOUYOT	LOUYOT	-	-	-	-	-	-		
MAURICI	MAURICI	MAURICI	MAURICI	MAURICI	MAURICI	MAURICI	MAURICI	MAURICI	MAURICI	MAURICI	MAURICI		
SCHWERDEL	SCHWERDEL	SCHWERDEL	SCHWERDEL	SCHWERDEL	SCHWERDEL	SCHWERDEL	SCHWERDEL	SCHWERDEL	SCHWERDEL	SCHWERDEL	SCHWERDEL		
VITALE	-	-	-	-	-	-	-	-	-	-	-		
ANTUNEZ	ANTUNEZ	-	-	-	-	-	-	-	-	-	-		
FEART	-	-	-	-	-	-	-	-	-	-	-		
MARTIN	MARTIN	MARTIN	MARTIN	MARTIN	MARTIN	-	-	-	-	-	-		
MICHALLON	MICHALLON	MICHALLON	MICHALLON	MICHALLON	MICHALLON	MICHALLON	MICHALLON	MICHALLON	MICHALLON	MICHALLON	MICHALLON		
PISSARD	-	-	-	-	-	-	-	-	-	-	-		
VINCENT	VINCENT	VINCENT	VINCENT	VINCENT	VINCENT	VINCENT	VINCENT	VINCENT	VINCENT	VINCENT	VINCENT		
BARD	BARD	BARD	BARD	BARD	BARD	-	-	-	-	-	-		
LEPLEGE	LEPLEGE	LEPLEGE	LEPLEGE	LEPLEGE	LEPLEGE	LEPLEGE	LEPLEGE	LEPLEGE	LEPLEGE	LEPLEGE	LEPLEGE		
ODDOLAYE	ODDOLAYE	ODDOLAYE	ODDOLAYE	ODDOLAYE	ODDOLAYE	ODDOLAYE	ODDOLAYE	ODDOLAYE	ODDOLAYE	ODDOLAYE	ODDOLAYE		
SAHI	-	-	-	-	-	-	-	-	-	-	-		
	GRUBIT	GRUBIT	GRUBIT	GRUBIT	GRUBIT	GRUBIT	GRUBIT	GRUBIT	GRUBIT	GRUBIT	GRUBIT		
	ROESCH	ROESCH	ROESCH	ROESCH	ROESCH	ROESCH	ROESCH	PASTOR	PASTOR	PASTOR	PASTOR		
								CORLESS	-	-	-		
								GAGNE	GAGNE	GAGNE	-		
								GUITTARD	-	-	-		
								LASSARAT	-	-	-		
								MALLEN	-	-	-		
								MARTEL	-	-	-		
								AURIA	-	-	-		
								CARRY	CARRY	-	-		
								LEPLAT	-	-	-		
											CHRETIEN		
											CLARA		
											PEYROT		

GRENOBLE 2001												
	U4	U5	U6	U7	U8	U9	U10	U11	U12	U13	U14	U15
U4	0	0	0	0	0	0	0	0	0	0	0	0
U5		3	3	3	2	2	2	2	2	2	2	2
U6			11	10	10	10	10	7	7	7	6	6
U7				6	4	3	3	3	2	2	2	2
U8					4	3	3	3	2	1	1	1
U9						2	2	2	1	0	0	0
U10							0	0	0	0	0	0
U11								1	1	1	1	1
U12									6	1	1	0
U13										0	0	0
U14											3	1
U15												3

↳ Cela pour 22 clubs et l'ensemble de la Zone Sud Est sur 14 années d'âge soit 322 matrices.

- Données partielles pour : Annecy, Avignon et Marseille / Non réalisés: Vaujany et Orcières.

MATRICE DE TRAVAIL

Lionel CHARRIER / Vincent PELTIER / Eric SARLIEVE – LIGUES SUD EST – 2015

	GRENOBLE 2001														
	04/05	05/06	06/07	07/08	08/09	09/10	10/11	11/12	12/13	13/14	14/15	15/16	16/17	17/18	18/19
	U4	U5	U6	U7	U8	U9	U10	U11	U12	U13	U14	U15	U16	U17	U18
U4	0	0	0	0	0	0	0	0	0	0	0	0			
U5		3	3	3	2	2	2	2	2	2	2	2			
U6			11	10	10	10	10	7	7	7	6	6			
U7				6	4	3	3	3	2	2	2	2			
U8					4	3	3	3	2	1	1	1			
U9						2	2	2	1	0	0	0			
U10							0	0	0	0	0	0			
U11								1	1	1	1	1			
U12									6	1	1	0			
U13										0	0	0			
U14											3	1			
U15												3			
U16															
U17															
U18															
Effectif constant	0	3	14	19	20	20	20	18	21	14	16	16			
Evolution Constante			367%	36%	5%	0%	0%	-10%	17%	-33%	14%	0%			
Effectif Cumulé	0	3	14	20	24	26	26	27	33	33	36	39			
Evolution Cumulée			0%	-5%	-17%	-23%	-23%	-33%	-36%	-58%	-56%	-59%			

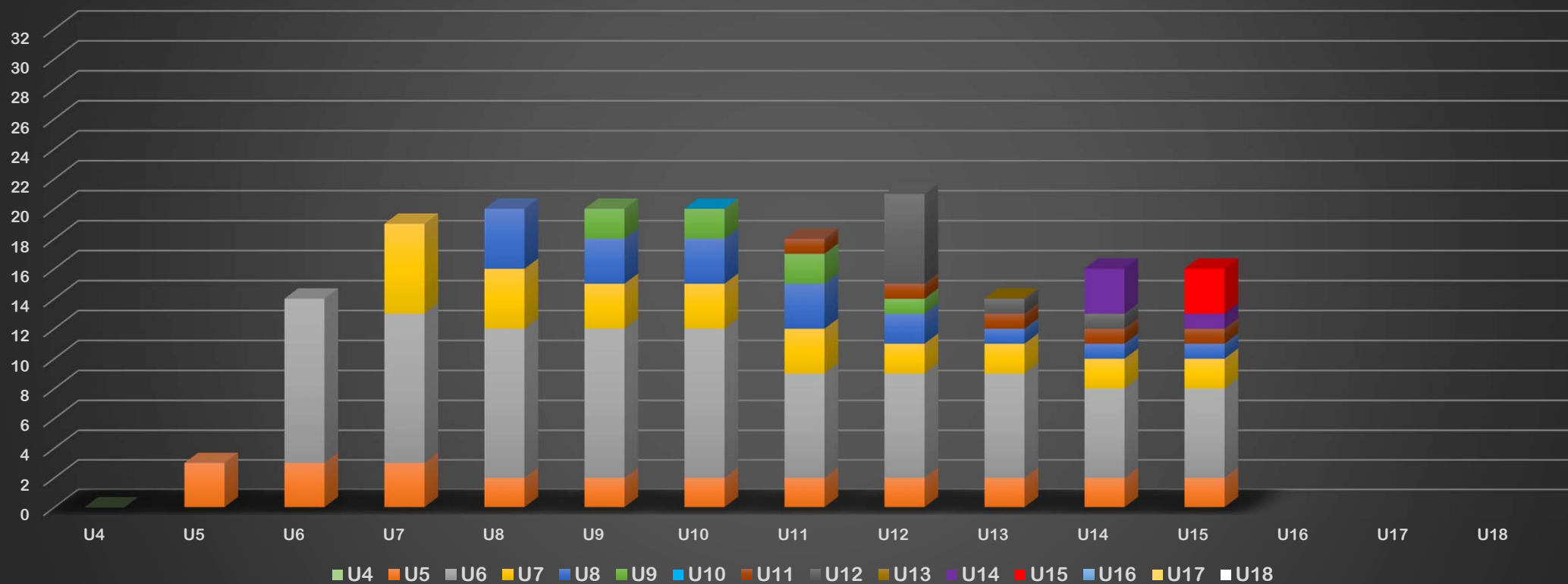
TAUX DE FIDÉLISATION selon l'année d'entrée dans la pratique										
U9	U10	U11	U12	U13	U14	U15	U16	U17	U18	
-	-	-	-	-	-	-				
67%	67%	67%	67%	67%	67%	67%				
91%	91%	64%	64%	64%	55%	55%				
50%	50%	50%	33%	33%	33%	33%				
75%	75%	75%	50%	25%	25%	25%				
	100%	100%	50%	0%	0%	0%				
		-	-	-	-	-				
			100%	100%	100%	100%				
				17%	17%	0%				
					-	-				
							33%			

<i>Volume que l'on a réellement chaque saison.</i>
<i>Variation du volume réel saison après saison.</i>
<i>Volume cumulé d'enfants qui ont un jour possédé une licence.</i>
<i>Variation du volume cumulé saison après saison.</i>

REPRESENTATION GRAPHIQUE DE GENERATION

Lionel CHARRIER / Vincent PELTIER / Eric SARLIEVE – LIGUES SUD EST – 2015

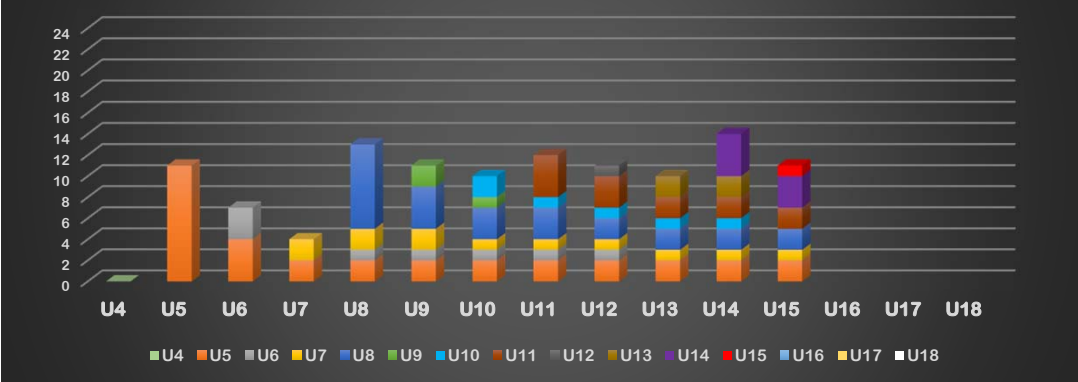
Composition de l'année d'âge 2001 à GRENOBLE
Etude: Vincent PELTIER - Eric SARLIEVE - Lionel CHARRIER (Source FFHG)



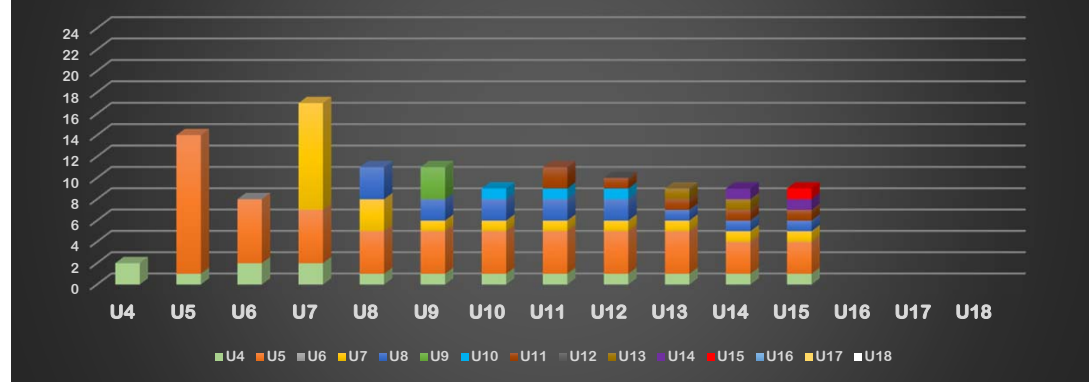
DES PROFILS HETEROGENES

Lionel CHARRIER / Vincent PELTIER / Eric SARLIEVE – LIGUES SUD EST – 2015

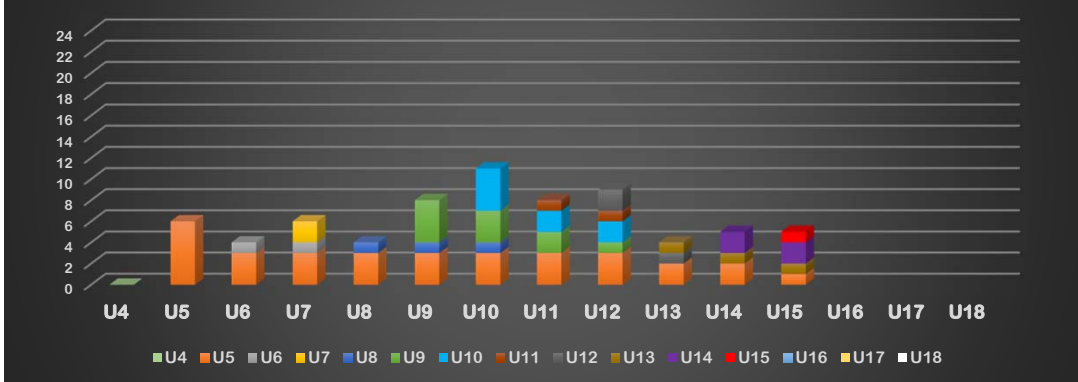
Composition de l'année d'âge 2001 à CLERMONT FERRAND
Etude: Vincent PELTIER - Eric SARLIEVE - Lionel CHARRIER (Source FFHG)



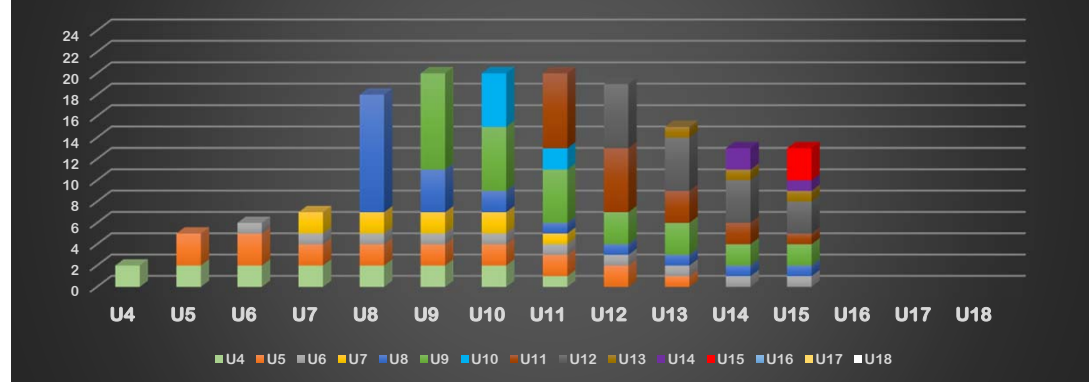
Composition de l'année d'âge 2001 à BRIANCON
Etude: Vincent PELTIER - Eric SARLIEVE - Lionel CHARRIER (Source FFHG)



Composition de l'année d'âge 2001 à CHAMBERY
Etude: Vincent PELTIER - Eric SARLIEVE - Lionel CHARRIER (Source FFHG)



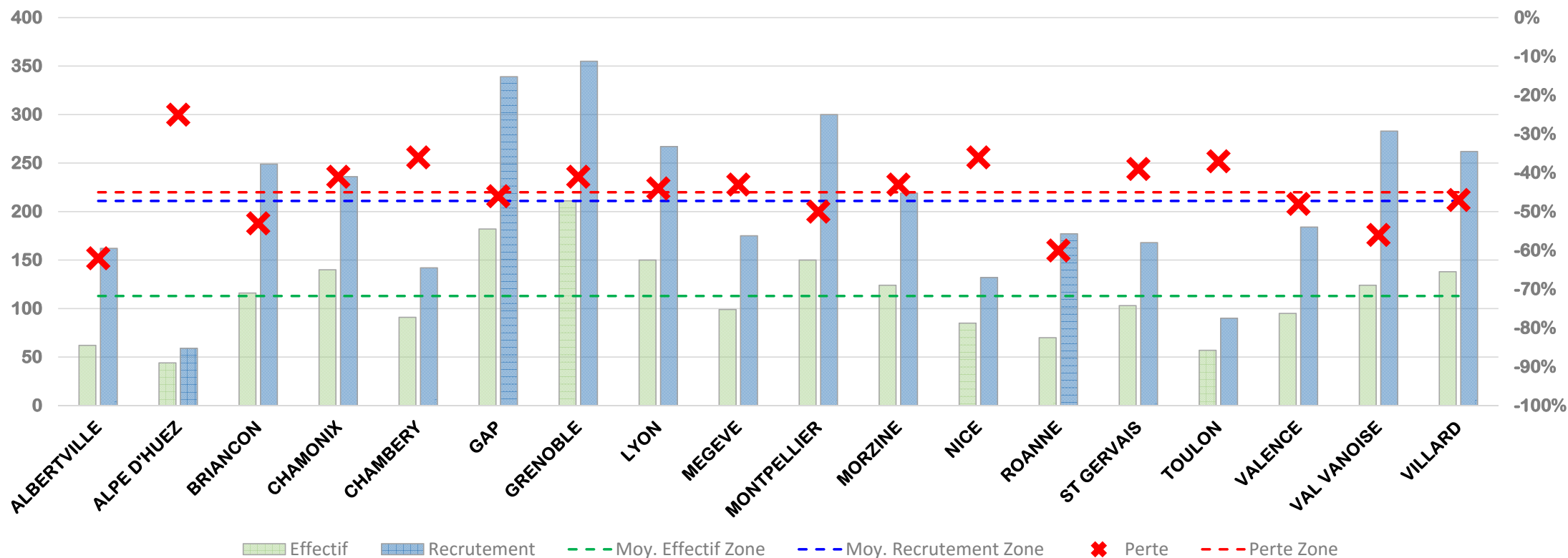
Composition de l'année d'âge 2001 à MONTPELLIER
Etude: Vincent PELTIER - Eric SARLIEVE - Lionel CHARRIER (Source FFHG)



DES COMPARAISONS POSSIBLES

Lionel CHARRIER / Vincent PELTIER / Eric SARLIEVE – LIGUES SUD EST – 2015

COMPARAISON DES CLUBS : PERTE - RECRUTEMENT - EFFECTIF LICENCIES EN U9 (1998 - 2007)

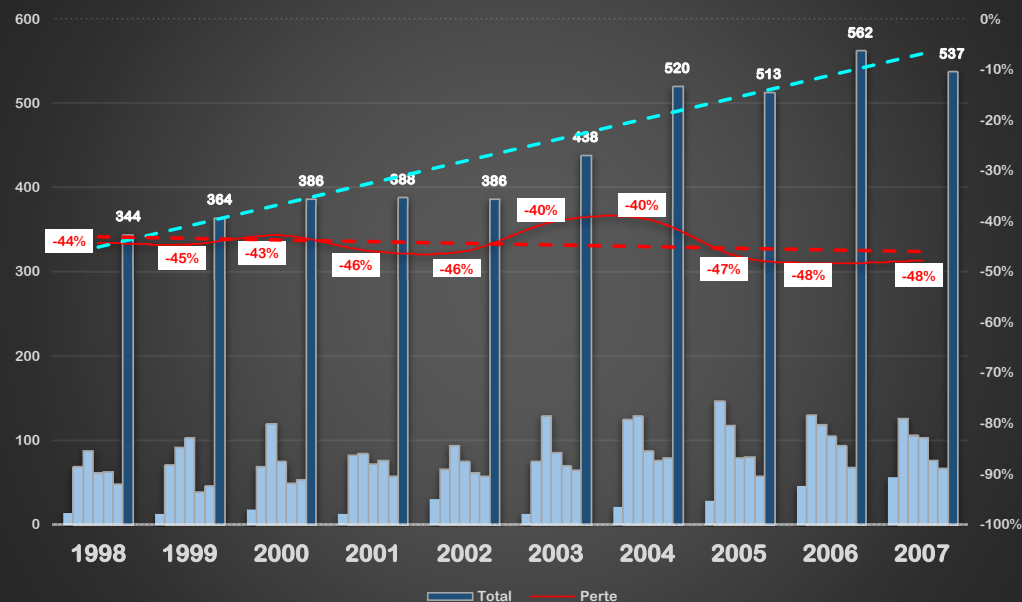


① FIDELISER !!!

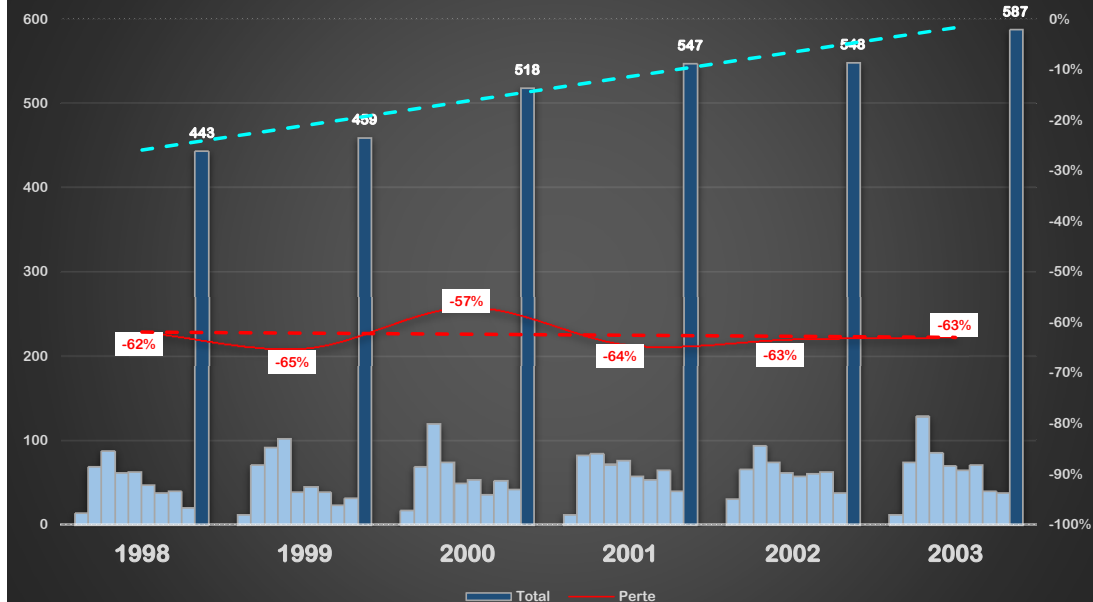
👉 **LA 1^{ère} PRIORITE** de tous les clubs:

- **45% des joueurs qui ont pris une licence entre U4 et U8 ont arrêté le Hockey en U9.**
- **62% des joueurs qui ont pris une licence entre U4 et U12 ont arrêté le Hockey en U13.**

Evolution du recrutement et de la perte jusqu'en U9 de 1998 à 2007



Evolution du recrutement et de la perte jusqu'en U13 de 1998 à 2003

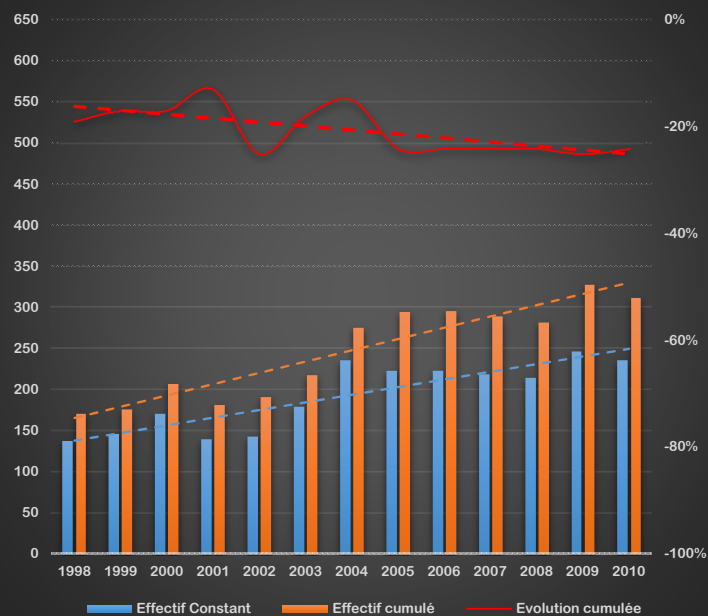


2 RECRUTER !!!

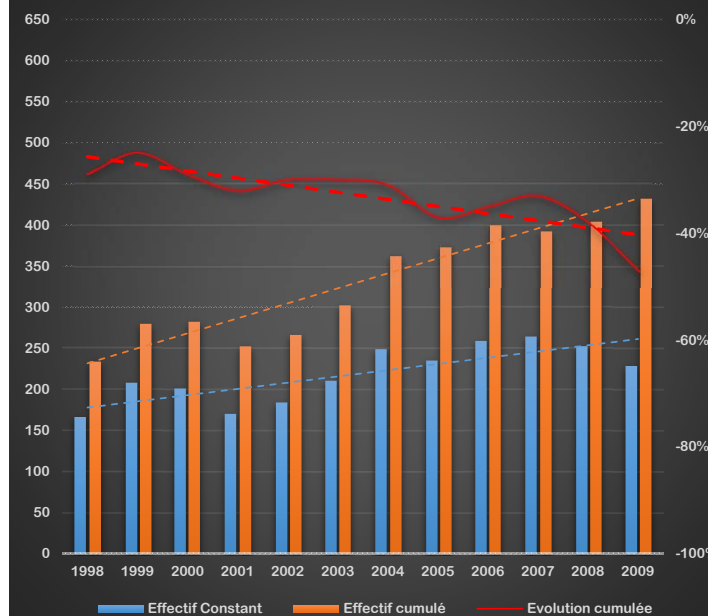
👉 **UNE NECESSITE pour 60% des clubs:**

📣 **Au plus on recrute au plus la fidélisation est compliquée.**

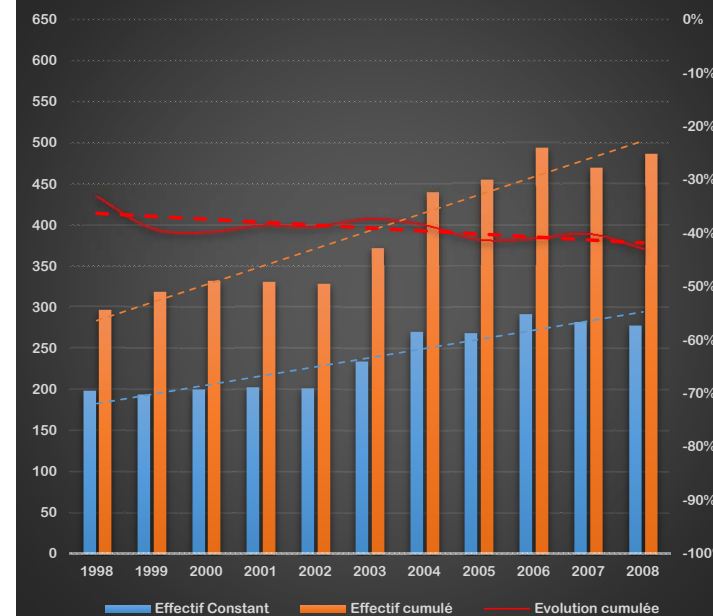
Représentation des effectifs U6 de 1998 à 2010



Représentation des effectifs U7 de 1998 à 2009



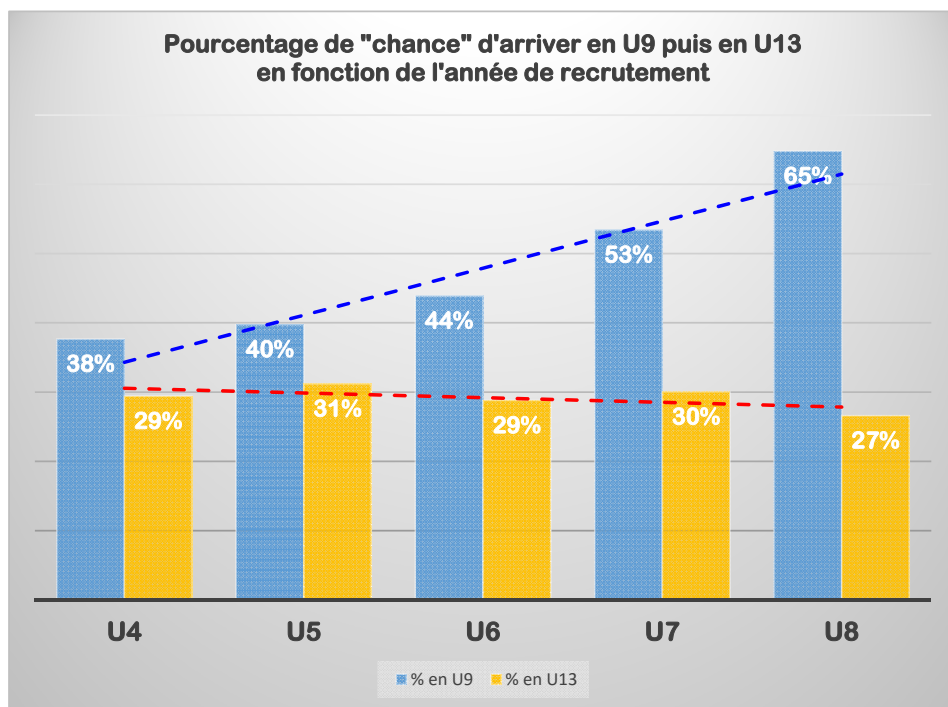
Représentation des effectifs U8 de 1998 à 2008



3 ETABLIR UNE VRAI STRATEGIE DE RECRUTEMENT !!!

👉 **Au regard des éléments suivants:**

- **L'hétérogénéité et la perte permanente.**
- **Le rapprochement établi avec les performances obtenues au PND.**
- **La difficulté que représente la gestion des U3 et U4 et leur érosion rapide dans la pratique.**



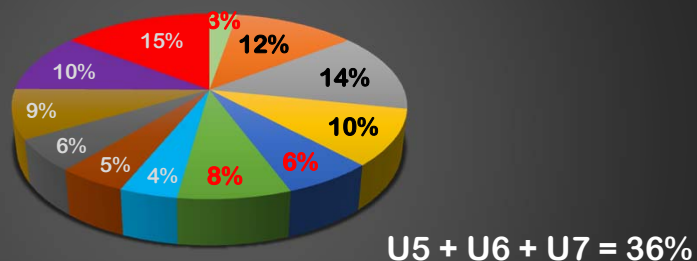
DONNEES PND de 1998 à 2001 (soit 235 joueurs)

	U4	U5	U6	U7	U8	U9	U10	U11	U12	U13
% U15	3%	12%	14%	10%	6%	8%	4%	5%	6%	9%
% PND	6%	24%	25%	15%	11%	9%	2%	3%	2%	1%
Note Max	4,3	4,8	4,6	3,8	4,0	4,3	1,6	3,6	2,4	1,6
Note Min	1,0	1,0	1,0	1,0	1,0	1,0	1,0	1,0	1,0	1,3
Note Moyenne	2,6	2,8	2,8	2,3	2,5	2,0	1,1	2,5	1,5	1,5
Ecart type	1,1	0,9	0,9	1,0	0,8	0,9	0,3	1,0	0,6	0,2

LES ORIENTATIONS QUI EN DECOULENT

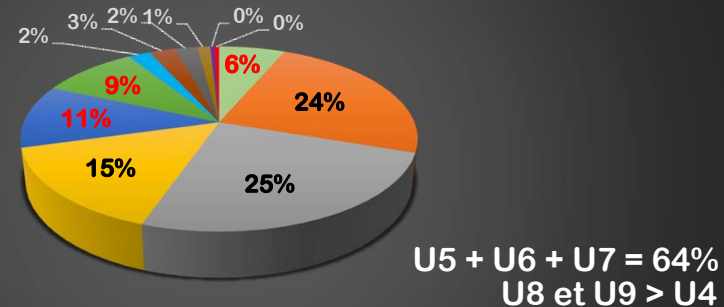
Lionel CHARRIER / Vincent PELTIER / Eric SARLIEVE – LIGUES SUD EST – 2015

CONSTITUTION DE LA CATEGORIE U15 (1998 à 2001)



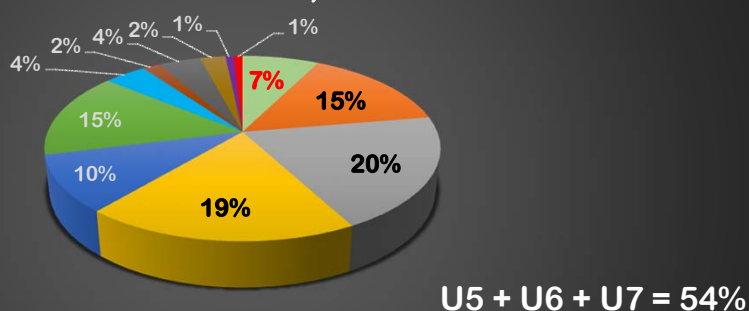
■ U4 ■ U5 ■ U6 ■ U7 ■ U8 ■ U9 ■ U10 ■ U11 ■ U12 ■ U13 ■ U14 ■ U15

PARTICIPANTS AU PND U15 (1998 à 2001)



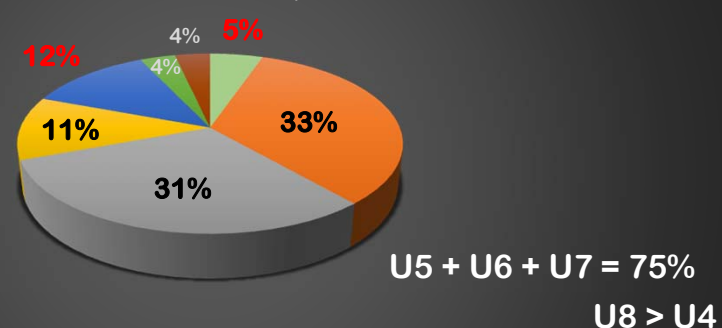
■ U4 ■ U5 ■ U6 ■ U7 ■ U8 ■ U9 ■ U10 ■ U11 ■ U12 ■ U13 ■ U14 ■ U15

Notes < à 2,5



■ U4 ■ U5 ■ U6 ■ U7 ■ U8 ■ U9 ■ U10 ■ U11 ■ U12 ■ U13 ■ U14 ■ U15

Notes ≥ à 2,5



■ U4 ■ U5 ■ U6 ■ U7 ■ U8 ■ U9 ■ U10 ■ U11 ■ U12 ■ U13 ■ U14 ■ U15

❶ Améliorer, créer une stratégie de recrutement et de fidélisation des jeunes licenciés.

- Améliorer:
 - ↳ L'accueil des enfants et des parents.
 - ↳ Les contraintes structurelles, la pression temporelle liées à la compétition et à l'entraînement tout en augmentant nos exigences d'enseignement.
 - ↳ La connaissance de nos pratiquants (enquête de satisfaction pour ceux qui poursuivent et qui arrêtent la pratique).
 - ↳ La pédagogie, l'apprentissage, la communication avec les pratiquants et leur famille.
- Recruter à partir de U5 avec un cœur de cible jusqu'à U7 pour obtenir avec certitude:
 - ↳ Deux équipes U8 et U9 de 9 joueurs de l'année d'âges
 - ↳ Puis en U11 et U13 : 12+1 minimum par année d'âge.
- Fonctionner par années d'âge de U9 à U11 à l'entraînement et en compétition.

❷ Développer tout le monde de façon la plus homogène possible (par le haut) et ne pas écarter de joueurs car les enfants évoluent rapidement.

- Créer un contexte d'entraînement favorable à l'apprentissage et à un enseignement « ultra-performant ».
- Créer un contexte de compétition favorable au développement de tous les joueurs et à leur apprentissage.
 - ↳ Faire en sorte que le résultat d'un match ou même d'une saison ne définisse pas l'entraînement.
 - ↳ Construire le processus d'entraînement à long terme, pour qu'il apporte des résultats lorsque cela compte.
 - ↳ Se servir de la compétition comme d'un moyen de vérifier l'acquisition des apprentissages de l'entraînement.

- ❶ **DEFINIR UNE PHILOSOPHIE D’ACTIONS** qui ne repose pas sur des règles mais sur un code de conduite.
- ❷ **OPTIMISER** les formes d’entraînement, de compétitions et d’actions de développement.
- ❸ **MUTUALISER** les ressources humaines et structurelles (clubs, ligues, fédération).
- ❹ **COMMUNIQUER** directement avec les acteurs (familles, dirigeants, entraîneurs, officiels).
- ❺ **FORMER** tous les acteurs de manière spécifique au développement des clubs et des joueurs.
- ❻ **SUIVRE / ANIMER / COORDONNER** : créer des emplois, de l’activité, des « richesses ».

De bonnes personnes au travers de bons joueurs de Hockey ... Acteurs de leur Développement

- ❶ **Constants dans la qualité d'attention et d'exécution.**
- ❷ **Possédant une forte confiance en soi.**
- ❸ **Acceptant la critique comme constructive.**
- ❹ **Responsables et capables d'initiative jusqu'à l'action instinctive.**
- ❺ **Compétiteurs pour l'équipe (acceptant la nécessité d'un développement partagé).**
- ❻ **Respectueux des personnes, des choses et des principes.**

➤ **L'apparition de ce type de joueurs suppose des prérequis techniques très solides et une approche du jeu collectif favorable au développement de ces qualités dès les U9 (c'est-à-dire une approche déconnectée du résultat).**

**De l'expertise et des qualités humaines. Ils sont acteurs de leur Développement pour ...
... Le Développement de leurs contextes d'entraînement et de compétition et de leurs joueurs.**

❶ Ils ACCEPTENT – ADHÈRENT à la Philosophie d'Actions :

- On ne peut pas (plus) agir en ordre dispersé.

❷ Ils SE FORMENT (cherchent de l'information pour se développer) au travers de cette Philosophie d'Actions.

❸ Ils CONNAISSENT ...

- « le quoi faire ? » : les objectifs concrets de la Philosophie d'Actions (planifications, fiches techniques, etc.).
- « le comment faire ? » : les méthodes et les éducatifs.

❹ Ils ENTRAINENT ...

- Ils appliquent « le comment faire ? » en ayant des exigences élevées d'organisation, d'exécution, de correction.
- Ils s'impliquent quantitativement (être présent « physiquement ») et qualitativement (pertinent, cohérent) pour augmenter, optimiser l'impact sur le développement de leurs joueurs.

❺ Ils S'ÉVALUENT sur autre chose que le résultat du match, de la saison. Ils doivent s'évaluer sur :

- Leur capacité à créer un contexte d'entraînement et de compétition dynamique, enthousiaste, etc. qui maintient les joueurs dans l'activité.
- La progression et la maîtrise effective par leurs joueurs des éléments devant être enseignés dans chaque catégorie.
- Le fait que leurs joueurs utilisent dans les compétitions ces éléments travaillés à l'entraînement ... jusqu'à l'action instinctive.

❶ Est un modèle positif pour ses joueurs et tous les autres acteurs de l'activité.

- Dénonce immédiatement les comportements déviants: il respecte et fait respecter les personnes, les choses et les principes.
- Est en mesure de présenter clairement sa vision positive de la pratique du hockey.
- A des relations interpersonnelles de qualité avec tous les acteurs : parents, dirigeants, élus, arbitres, officiels de table de marque, etc.
- Offre un encadrement sécuritaire dans tous les temps de l'activité.

❷ Respecte ses joueurs en geste et en parole.

- Démontre de l'enthousiasme et encourage ses joueurs.
- Fait preuve de fermeté et de rigueur au besoin.
- Est patient et contrôle ses émotions.
- Comprend aussi que ses joueurs sont en phase d'apprentissage, qu'ils ne feront pas toujours les « bons jeux », les « bons choix ».
- Fait la part des choses selon le talent et les ressources de ses joueurs : la victoire et la défaite font partie du sport.

❸ Suit une planification, une programmation technique.

- Prépare chacune de ses séances d'entraînement au regard des objectifs de développement et de l'évolution de ses joueurs.
- S'assure d'avoir le matériel nécessaire au bon déroulement de sa séance.
- S'assure que ses joueurs sont prêts à exécuter et obtient rapidement l'attention et l'écoute
- S'assure que les joueurs reçoivent un ou des points clés pour chaque éducatif.
- Présente 2, 3 points précis maîtrisés ou connus par ses joueurs pour commencer le match.
- Donne des explications claires et précises qui ne nuisent pas au temps d'activité ou à l'exécution de ses joueurs.
- Fait en sorte qu'après une explication ou une mise au point, les joueurs se remettent très rapidement en action.
- Donne des retours plus spécifiques que généraux.
- Est préoccupé par l'apprentissage de tous les joueurs, de tous les postes de jeu.
- Partage des informations pertinentes avec les autres entraîneurs et leur fait des retours afin d'assurer leur fonctionnement et leur développement.
- Va dans le vestiaire pour conclure rapidement, souligner les points positifs et peut-être faire des mises au point relatives à des comportements inappropriés.



LES ELUS ET RESPONSABLES

Marc PEYTHIEU et Lionel CHARRIER – DTN – FFHG – 2015

Gardiens, vecteurs de la Philosophie d'Actions et garants des moyens de sa mise en œuvre.

❶ Ils **ACCEPTENT – ADHÈRENT** à la Philosophie d'Actions.

- On ne peut pas (plus) agir en ordre dispersé.

❷ Ils **PERMETTENT LA MISE EN ŒUVRE** matérielle, financière, humaine du contexte du « comment faire ? »

❸ Ils **CONFORTENT** les entraîneurs à respecter la Philosophie d'Actions vis-à-vis de tous les acteurs (dirigeants, parents, etc.) et partenaires de l'Association.

❹ Ils **VEILLENT** à ce que leurs Entraîneurs respectent (ne sortent pas) de la Philosophie d'Actions.

❺ Ils **DONNENT LES MOYENS** à ses Entraîneurs de se former (en acceptant et en organisant leurs absences).

❻ Ils **N'ÉVALUENT PAS** leurs Entraîneurs sur le résultat du match, ni même de la saison ... mais sur :

- L'application du « comment faire ? »: ses exigences d'organisation, d'exécution, de correction.
- Son implication quantitative et qualitative pour augmenter son impact sur le développement de ses joueurs.

Partenaires, facilitateurs, accompagnateurs de la Philosophie d'Actions.

« Si les enfants doivent grandir et se développer dans leur sport, ils doivent le faire dans un environnement de communication positive et de respect. » (Extrait du Code de Conduite des parents – CCES)

❶ Ils sont des **ACTEURS PRIVILÉGIÉS** de la Philosophie d'Actions (parce qu'on la leur a communiquée).

- Ils contribuent fortement à la création des contextes d'entraînement et de compétition favorables aux enfants.

❷ Ils font preuve de « **PATIENCE** » ...

- Ils comprennent que le hockey est une activité complexe dans son apprentissage et sa maîtrise.
- Ils acceptent donc qu'un Développement optimal nécessite des étapes incontournables et que l'entraînement est le moment le plus important.

❸ Ils **VALORISENT** les notions de travail, de développement partagé et de plaisir ...

❹ Ils **FAVORISENT** la confiance en eux et la prise d'initiative des enfants.

- Ils acceptent que ce soit leur enfant qui joue et non eux.
- Ils acceptent l'erreur et ne la stigmatisent pas.

❺ Ils ont **VALEUR D'EXEMPLE** quant au respect des personnes, des choses et des principes.

❻ Leur **JUGEMENT** se porte sur l'implication, la cohérence de l'engagement de leur enfant, de leurs éducateurs et bénévoles et des officiels de jeu.

- Ils participent au fonctionnement de l'association, de l'équipe dès qu'ils le peuvent.

Garants des règles et des comportements en jeu. Ils les appliquent dans un esprit de Développement des joueurs selon les catégories car ce sont eux les plus proches des joueurs durant la compétition.

❶ Ils sont ASSOCIÉS à la Philosophie d'Actions.

❷ Ils sont FORMÉS à la Philosophie d'Actions.

- Ils connaissent les règles mais aussi les facteurs de Développement et les aménagements de jeu liés à chaque catégorie.

❸ Ils APPLIQUENT les règles et FAVORISENT les comportements au travers du filtre de la Philosophie d'Actions.

- Ils favorisent les éléments de travail, d'engagement, d'intensité et la prise d'initiative.

❹ Ils ont VALEUR D'EXEMPLE quant au respect des personnes, des choses et des principes.

❺ Ils S'ÉVALUENT sur leur capacité d'observation, de prise de décision mais aussi sur leur capacité à créer un contexte de compétition dynamique, enthousiaste, serein etc.

EN COURS DE REDACTION

LA FEUILLE DE ROUTE

Marc PEYTHIEU et Lionel CHARRIER – DTN – FFHG – 2015

	Ecole	U9	U11	U13	U15	U17	U20
OBJECTIFS	DECOUVRIR	S'ENTRAINER POUR APPRENDRE			S'ENTRAINER POUR GAGNER		
				SE MESURER POUR SE DEVELOPPER			
Gestes Comportements Individuels		Gestes Techniques		Intégrer les gestes techniques au jeu		Rappel Technique (Gammes)	
	Habiletés Motrices		Comportements technico-tactiques			Optimisation des décisions	
Collectif	Jouer pour le plaisir	Apprendre les comportements de jeu		Principes de jeu collectif		Organisations tactiques et Systèmes de jeu	
						Stratégie	



PACA
LIGUE PROVENCE-ALPES-CÔTE D'AZUR
DE HOCKEY SUR GLACE



AURA
LIGUE AUVERGNE-RHÔNE-ALPES
DE HOCKEY SUR GLACE

UN CONTEXTE D'ENTRAÎNEMENT

Optimiser les créneaux de glace disponibles

Marc PEYTHIEU et Lionel CHARRIER – DTN – FFHG – 2015

« Le hockey ne s'apprend pas en situation de match: il s'apprend surtout lors des entraînements. Les statistiques sont claires. Dans un match, chaque joueur a en moyenne un tir, est en contact avec le palet pendant 15 secondes et patine de manière effective pendant 30 secondes. C'est très peu ! Ce n'est pas possible d'apprendre le hockey de cette manière ! Si on s'entraîne CORRECTEMENT, alors on tire 20 fois, on a la rondelle pendant 15 minutes et on patine 30 minutes. C'est ainsi qu'on apprend le hockey. C'est impossible d'apprendre le hockey durant les matchs seulement ! » (Tommy BOUSTEDT)

❶ Déterminer des horaires et une répartition hebdomadaire équilibrée des séances, favorables à la présence des jeunes joueurs.

- En lien avec les contraintes familiales, sociales, scolaires et le calendrier de compétition.

❷ Maximiser le temps d'activité des enfants tout en maintenant une qualité d'explications et de corrections.

❸ Composer des équipes d'encadrement techniques suffisantes et stables dans la saison et si possible d'une saison à l'autre.

❹ Regrouper si nécessaire les catégories sur tout ou partie des séances (et sur tout ou partie des effectifs) :

- Pour fonctionner avec des volumes de joueurs optimaux.
- Pour générer une dynamique de Développement liée à l'organisation des séances et aux équipes d'encadrement.
- Au regard des thèmes de Développement que les catégories ont en commun dans la feuille de route.

UN CONTEXTE D'ENTRAÎNEMENT

Optimiser les créneaux de glace disponibles

Marc PEYTHIEU et Lionel CHARRIER – DTN – FFHG – 2015

	Ecole	U9	U11	U13	U15	U17	U20
TEMPS D'ACTIVITÉ RECHERCHÉ Sur une base de 100% d'implication	40 à 50%		30 à 40%		25 à 35%		25%
NOMBRE OPTIMAL DE JOUEURS	36 à 48 joueurs				20 à 32 joueurs	20 à 25 joueurs	
			4 à 6 gardiens		2 à 4 gardiens	2 à 3 gardiens	
ORGANISATION	5 à 6 ateliers / 1/3 de piste / 1/2 piste				4 Ateliers / 1/3 piste / Pleine Glace		
EQUIPE D'ENCADREMENT TECHNIQUE	1 ENTRAÎNEUR DE CATÉGORIE						
	1 AIDE ENTRAÎNEUR pour 6/8 joueurs						
			1 AIDE ENTRAÎNEUR GARDIEN				
						1 ENTRAÎNEUR ADJOINT	



PACA
LIGUE PROVENÇALE-ALPES-CÔTE D'AZUR
DE HOCKEY SUR GLACE



AURA
LIGUE AUVERGNE-RHÔNE-ALPES
DE HOCKEY SUR GLACE

❶ L'Entraîneur Principal du club :

- **Profil : F. Initiale – Brevet ou Diplôme d'Etat / Salarié plein temps / Ne joue plus / Exclusivité « Hockey Mineur » / Doit maîtriser la langue française.**
- Organise et coordonne les planifications de la Philosophie d'Actions lorsqu'ils sont fournis ou les définit lorsqu'elles ne le sont pas.
- Constitue des équipes d'encadrement par catégorie en déterminant un Entraîneur de Catégorie et des Aides Entraîneurs.
- Fait le maximum afin qu'un Entraîneur de Catégorie n'enchaîne pas 2 séances à la suite afin de permettre « l'accueil », une prise en main technique et une meilleure disponibilité « mentale et physique » sur la glace.
- Assure le suivi régulier (hebdomadaire) de la mise en œuvre de la Philosophie d'Actions pour chaque catégorie et du fonctionnement des équipes d'encadrement.

❷ L'Entraîneur de Catégorie :

- **Profil : F. Initiale – BE, DE CQP – Salarié / Diplômé Fédéral – « Dédommagé » financièrement / Ne joue plus / Doit maîtriser la langue française.**
- Personne à qui a été confiée la responsabilité de l'exécution de la planification de la Philosophie d'Actions (entraînement et suivi de compétition) d'une catégorie.
- Coordonne son équipe d'Aides Entraîneurs en amont des séances en s'appuyant sur les outils de la Philosophie d'Actions existants.
- Communique à chaque Aide Entraîneur son rôle dans la mise en place matérielle, les objectifs et points clés liés aux éducatifs dont il est responsable.
- Coordonne techniquement les séances d'entraînement sans être en charge d'un atelier ou d'un groupe en particulier.
- Effectue et/ou organise le suivi des compétitions de l'équipe (ou des équipes) en fixant des objectifs précis d'évaluation.

❸ Les Aides Entraîneurs :

- **F. Initiale – Modules fédéraux (+16) + et DJLT (-16) / Bénévole / Ne joue pas en Magnus / Disponibilités stables sur la saison / Maîtrise de la langue française.**
- Sont responsables de la mise en place matérielle des éducatifs.
- Animent techniquement un ou des éducatifs précis sur chaque séance dont ils connaissent les objectifs et les points clés.
- Suivent éventuellement les compétitions d'une équipe selon des objectifs précis d'évaluation.

UN CONTEXTE D'ENTRAÎNEMENT

Optimiser les équipes d'encadrement

Marc PEYTHIEU et Lionel CHARRIER – DTN – FFHG – 2015

4 Tous les Entraîneurs doivent suivre une formation initiale et/ou une formation continue:

ENTRAÎNEURS	Type de formation	Ecole	U9	U11	U13	U15	U17	U20	
Entraîneur Principal	F. Initiale Fédérale	BREVET D'ETAT ou DIPLÔME D'ETAT							
	F. Continue Fédérale	Module Fédéral Recyclage DJLT U9 à U13				Module Fédéral recyclage DJLT U15 / U17 (PES)			
		Module Fédéral Recyclage GB1 et PP1				Module Fédéral recyclage GB2 et PP2			
		Colloque des Entraîneurs							
Entraîneur Catégorie Entraîneur Adjoint	F. Initiale Fédérale	CQP							
		DF1 (A + B + E + Certification)	DF2 (B + C + E + Certification)		DF3 (C + D + E + Certification)				
	F. Continue Fédérale	PP1			PP2				
		Module GB 1			Module GB 2				
	F. Continue Ligue	DJLT U9	DJLT U11	DJLT U13	DJLT U15 / U17				
	Actions et Stages de Ligue								
Aide Entraîneur	F. Initiale Fédérale	Module A	Module B	Modules B et C		Modules C et D			
	F. Initiale Ligue	Module A	DJLT U9	DJLT U11	DJLT U13	DJLT U15 / U17			
Aide Entraîneur GB	F. Initiale Fédérale		Module GB 1			Module GB 2			

UN CONTEXTE D'ENTRAÎNEMENT

Optimiser la séance d'entraînement

Marc PEYTHIEU et Lionel CHARRIER – DTN – FFHG – 2015

	Ecole	U9	U11	U13	U15	U17	U20
GESTES ET COMPORTEMENTS INDIVIDUELS	Habiletés motrices	50%	10%				
			Gestes techniques		Intégrer les gestes techniques au jeu		Rappel Technique (Gammes)
		50%	33%	20%	10%	20%	
			Comportements technico-tactiques			Optimiser les décisions	
COLLECTIF	Jouer pour le plaisir	50%	40%	33%	30%	20%	
			Apprendre les comportements de jeu		Principes de jeu collectif		
			33%	50%	40%	30%	
				Organisations tactiques et Systèmes de jeu			
					30%	40%	
						Stratégie	
						10%	

UN CONTEXTE D'ENTRAÎNEMENT

Optimiser la dynamique de travail des joueurs

Marc PEYTHIEU et Lionel CHARRIER – DTN – FFHG – 2015

❶ Créer des groupes de travail hétérogènes lors des parties techniques et technico-tactiques de l'entraînement afin que tous les groupes bénéficient d'une dynamique de travail.

« Pas de sélection trop précoce et pas d'étiquetage des jeunes joueurs selon leur niveau jusqu'à U15 ans car le talent à un jeune âge a beaucoup à voir avec la puberté. Les joueurs très forts, très physiques auront l'air très bons contre les petits. Mais 10 ans plus tard, ils n'auront plus cet avantage » (Tommy BOUSTEDT).

- Tous les groupes doivent comprendre des joueurs « leaders techniques » et des « moins bons joueurs ». Dans ces groupes, créer des paires et des quatuors permettant des oppositions optimales (de 1c1 jusqu'à 2c2) lors des phases technico-tactiques. Un jeune joueur « un peu moins bon » sera tiré vers le haut s'il évolue avec et contre de meilleurs joueurs.
- Etre exigeant avec les meilleurs joueurs et laisser les moins bons s'exprimer.

❷ Créer des groupes de niveau homogènes lors des parties collectives de l'entraînement.

- Croiser autant que possibles ces groupes de niveau tout en restant dans des oppositions cohérentes et efficaces.

❸ Pour développer la confiance des joueurs: critiquer l'exécution mais pas la personne.

❹ Favoriser la focalisation de l'attention des joueurs (retirer les éléments perturbants).

❺ Porter la même attention à tous les joueurs et à tous les postes.

- En U9, 1) Soit le poste de gardien de but n'est pas attribué de façon permanente, soit si un joueur est identifié au poste de gardien de but celui-ci doit évoluer ponctuellement dans le champ à l'entraînement et en compétition ; 2) Tous les joueurs doivent suivre la même formation sur la partie technique de l'entraînement ; 3) Il n'y a pas de poste d'Attaquant (ou d'Avant) et de Défenseur (d'Arrière).
- En U11, 1) Le poste de gardien de but est attribué de façon permanente (c'est un choix qui appartient aux Entraîneurs); 2) Il n'y a toujours pas de poste d'Attaquant (ou d'Avant) et de Défenseur (d'Arrière), les enfants doivent tenir tous les postes lors des entraînements et compétitions.
- En U13, une spécialisation par poste peut être mise en place mais tous les joueurs doivent suivre la même formation sur les parties technique et technico-tactique.

❻ Renforcer l'impact des séances glace par:

- Des « théories » qui utilisent les vidéos de référence ou correctives et/ou qui interrogent les enfants sur des éléments acquis ou en cours d'acquisition.
- Des éducatifs hors glace en lien avec les éducatifs glace.

UN CONTEXTE D'ENTRAÎNEMENT

Optimiser le développement et l'apprentissage technique

Marc PEYTHIEU et Lionel CHARRIER – DTN – FFHG – 2015

	ECOLE	U9	U11	U13	U15	U17	U20
Gestes Individuels TECHNIQUES	Habiletés motrices						
	50%	10%					
	① GLOBAL SUR 1 ou 2 HABILETES CIBLES a) Tout le monde actif statique ou en déplacement. b) 2 Vagues de 3 ou 4 joueurs. c) Parcours long avec tous les enfants en activité.						
	Gestes techniques						
	50%	33%		20%	10%		
		① ANALYTIQUE SUR 1 ELEMENT TECHNIQUE CIBLÉ a) Tout le monde actif statique en lignes ou cercles. b) Sous forme de vagues de 6 joueurs. c) 2 Vagues de 3 ou 4 joueurs. d) Sous groupes de 2 ou 3.		① ENCHAÎNEMENT DE GESTES TECHNIQUES CIBLÉS LIÉS A UNE SITUATION a) Sous groupes de 2 ou 3.		① ANALYTIQUE SUR 1 ELEMENT TECHNIQUE CIBLÉ ② ENCHAÎNEMENT DE GESTES TECHNIQUES CIBLÉS LIÉ A UNE SITUATION <i>Palier au changements de morphologie.</i>	
			d) Challenges technique par équipes de 3 maximum (b) <i>Développer la vivacité, l'explosivité et la mobilité de pieds.</i>				
				Intégrer les gestes techniques au jeu		Rappel Technique (Gammes)	
						20%	

UN CONTEXTE D'ENTRAÎNEMENT

Optimiser le développement et l'apprentissage technico-tactique

Marc PEYTHIEU et Lionel CHARRIER – DTN – FFHG – 2015

Comportements Individuels
TECHNICO - TACTIQUES

ECOLE	U9	U11	U13	U15	U17	U20
		Comportements technico-tactiques			Optimiser les décisions	
		33%	50%	40%	30%	
		<p>① ANALYTIQUES DÉCONNECTÉS DE LA SITUATION ET DE L'ESPACE.</p> <p>a) Par paire tout le monde actif b) Par paire sous forme de vagues.</p> <p><i>Développer les outils OFF/ DEF liés aux palets libres et 1c1.</i></p>	<p>③ LIÉS A UNE SITUATION DE 1C1 / 2C1 / 1C2 / 2C2 PRECISE VISANT DES COMPORTEMENTS DE TRANSITION ET D'ENCHAÎNEMENT</p> <p><i>Développer continuité et changements de rôles.</i></p>			
				<p>④ LIÉS A UNE SITUATION SOLLICITANT LA PRISE, LE TRAITEMENT DE L'INFORMATION ET LA DECISION.</p> <p><i>Développer la prise d'information et de décision en « manipulant » certains éléments.</i></p>		
				<p>⑤ LIÉS A UNE SITUATION ÉVOLUTIVE (1C1 VERS ... / 2C1 VERS ... / 1C2 VERS ...).</p> <p><i>Développer l'adaptation des comportements liée à l'évolution des situations ou à la volonté de les faire évoluer.</i></p>		
		<p>② LIÉS A UNE SITUATION DE 1C1 / 2C1 / 1C2 / 2C2 PRECISE VISANT UN OU DES COMPORTEMENTS DE JEU CIBLÉS</p> <p><i>Développer le comportement pour gagner à l'offensive ou à la défensive une situation déterminée.</i></p>				

UN CONTEXTE D'ENTRAÎNEMENT

Optimiser le développement et l'apprentissage du collectif

Marc PEYTHIEU et Lionel CHARRIER – DTN – FFHG – 2015

	ECOLE	U9	U11	U13	U15	U17	U20	
COLLECTIF	Jouer pour le plaisir	Apprendre les comportements de jeu		Principes de jeu collectif				
	50%	40%	33%	30%	20%			
	① JEUX DE COOPÉRATION ET D'OPPOSITION « Notre ami le palet » Garder – Partager Protéger – Récupérer a) Duel. b) Equipes de 3. <i>Cibler le développement d'une habileté motrice.</i>	① JEUX À EFFECTIFS RÉDUITS « Small Area Game »						
		Forme de jeu DJLT Educatifs Bloc 1	Forme de jeu DJLT Educatifs Blocs 2 et 3	Les fondamentaux des sports collectifs. a) Une ou des situations de jeu particulières				
				c) Développer la prise d'information et de décision en « manipulant » certains éléments.				
				Organisations tactiques et Systèmes de jeu				
				30%	40%			
				① LIES A UNE SITUATION ÉVOLUTIVE (2C2 VERS ...) <i>Développer des comportements liés à l'évolution de la situation.</i>				
				③ METTANT EN PLACE UNE SITUATION DE JEU ADAPTÉE <i>Faciliter l'implication et les relations de tous les joueurs au sein de l'organisation / du système offensif ou défensif et/ou l'émergence de transitions ou enchaînements</i>				
				③ JEU DIRIGÉ FOCALISÉ SUR 1 OU 2 PARTIES DE L'ORGANISATION OFF OU DEF				

CATEGORIE U7 / Découvrir

Marc PEYTHIEU et Lionel CHARRIER – DTN – FFHG – 2015

SAISON	Périodes	Nombre d'entraînements	Plateaux	Tournois	
	1 ^{er} Septembre au 30 Avril (hors vacances)	2 par semaines (soit environ 56 au total)	4 à 5	2 Internes	
SEANCES	Durée de la séance	Temps d'Activité	Volume de Joueurs	Organisation	Couplage
	1H00	40%	Mini 36 / Maxi 48	5 à 6 Ateliers	Catégorie U9
ENCADREMENT	Entraîneur de catégorie		Aide Entraîneur		
	1		1 pour 6/8 joueurs		
Formation Initiale Minimale	CQP ou DF1		Module A		
Formation Continue	FFHG	Actions et stages de Ligue			
	Ligues				
DEVELOPPEMENT	Habilités Motrices		Jouer pour le plaisir		
	50%		50%		
Types Educatifs	Global sur 1 ou 2 habiletés ciblées a) Tout le monde actif statique ou en mouvement. b) 2 Vagues de 3 ou 4 joueurs. c) Parcours long avec tous en activité.		Jeux de coopération et d'opposition « Notre ami le palet » : Garder – Partager / Protéger – Récupérer a) Duel ; b) Equipes de 3. <i>Cibler le développement d'une habileté motrice.</i>		

CATEGORIE U9 / S'entraîner pour apprendre

Marc PEYTHIEU et Lionel CHARRIER – DTN – FFHG – 2015

SAISON	Périodes	Nombre d'entraînements	Tournois de Zone	Tournois Amicaux
	1 ^{er} Septembre au 30 Juin (hors vacances)	2 par semaines (soit environ 56 au total)	5 à 6	3

SEANCES	Durée de la séance	Temps d'Activité	Volume de Joueurs	Organisation	Couplage
	1H15	40 à 50%	36 à 48	5 à 6 Ateliers + 1/3 piste	U7 et/ou U11

ENCADREMENT	Entraîneur de catégorie	1	Aide Entraîneur	1 pour 6/8 joueurs
	Formation Initiale Minimale	CQP ou DF1		Module B
Formation Continue	FFHG	DJLT U9 – Actions et stages de Ligue		DJLT U9
	Ligues			

DEVELOPPEMENT	Habilités Motrices	10%	Gestes Techniques	50%	Apprendre les comportements de jeu	40%
	Types Educatifs	<p>Global sur 1 ou 2 habiletés ciblées</p> <p>a) Tout le monde actif statique ou en déplacement.</p> <p>b) 2 Vagues de 3 ou 4 joueurs.</p> <p>c) Parcours long avec tous les enfants en activité</p>	<p>Analytique sur 1 élément technique ciblé</p> <p>a) Tout le monde actif statique en lignes ou cercles.</p> <p>b) Sous forme de vagues de 6 joueurs.</p> <p>c) 2 Vagues de 3 ou 4 joueurs.</p> <p>d) Sous groupes de 2 ou 3.</p>	<p>Jeux à effectifs réduits</p> <p>Forme de jeu DJLT</p> <p>Educatifs Bloc 1</p>		

CATEGORIE U₁₁ / S'entraîner pour apprendre

Marc PEYTHIEU et Lionel CHARRIER – DTN – FFHG – 2015

SAISON	Périodes	Nombre d'entraînements	Matches hors concours + Matches Officiels
	1 ^{er} Septembre au 30 Juin	2 séances glace et 1 séance hors glace par semaine	25 à 30 matches maximum

SEANCES	Durée de la séance	Temps d'Activité	Volume de Joueurs	Organisation	Couplage
	1H15	30 à 40%	36 à 48 + 4 à 6 GK	5 à 6 Ateliers + 1/3 et 1/2 piste	U9 et/ou U13

ENCADREMENT	Entraîneur de catégorie	1	Aide Entraîneur	1 pour 6/8 joueurs	Aide Entraîneur Gardien	1
	Formation Initiale Minimale	CQP ou DF2	Modules B et C		Module GB 1	
Formation Continue	FFHG	Module GB 1	DJLT U11			
	Ligues	DJLT U11 – Actions et stages de Ligue				

DEVELOPPEMENT	Gestes Techniques	33%	Technico-tactiques	33%	Apprendre les comportements de jeu	33%
	<p>Global sur 1 ou 2 habiletés ciblées</p> <ul style="list-style-type: none"> a) Tout le monde actif statique ou en mouvement. b) 2 Vagues de 3 ou 4 joueurs. c) Parcours long avec tous en activité. d) Challenges technique par équipes de 3 max. <p><i>Développer vivacité, explosivité et mobilité.</i></p>	<p>Analytiques déconnectés de la situation et de l'espace</p> <ul style="list-style-type: none"> a) Par paire tout le monde actif b) Par paire sous forme de vagues. <p><i>Développer les outils OFF / DEF liés aux palets libres et 1c1.</i></p> <p>Liés à une situation de 1c1 / 2c1 / 1c2 / 2c2 précise visant un ou des comportements de jeu ciblés</p> <p><i>Développer le comportement pour gagner à l'offensive ou à la défensive une situation déterminée.</i></p>	<p>Jeux à effectifs réduits</p> <p>Forme de jeu DJLT</p> <p>Educatifs Blocs 2 et 3</p>			
Types Educatifs						

CATEGORIE U₁₃ / S'entraîner pour apprendre Se mesurer pour se développer

Marc PEYTHIEU et Lionel CHARRIER – DTN – FFHG – 2015

SAISON	Périodes	Nombre d'entraînements	Matches hors concours + Matches Officiels
	1 ^{er} Septembre au 30 Juin	2 séances glace et 1 séance hors glace par semaine	25 à 30 matches maximum

SEANCES	Durée de la séance	Temps d'Activité	Volume de Joueurs	Organisation	Couplage
	1H00 minimum	30 à 40%	36 à 48 + 4 à 6 GK	5 à 6 Ateliers + 1/3 et 1/2 piste	U11 et/ou U15

ENCADREMENT	Entraîneur de catégorie	1	Aide Entraîneur	1 pour 6/8 joueurs	Aide Entraîneur Gardien	1
	Formation Initiale Minimale	CQP ou DF2	Modules B et C		Module GB 1	
Formation Continue	FFHG	Module GB 1	DJLT U13			
	Ligues	DJLT U13 – Actions et stages de Ligue				

DEVELOPPEMENT	Intégrer Gestes Techniques	20%	Technico-tactiques	50%	Principes de jeu	30%
	Enchaînement de gestes techniques ciblés liés à une situation a) Sous groupes de 2 ou 3. b) Challenges technique par équipes de 3 max. <i>Développer vivacité, explosivité et mobilité.</i>	Situation 1c1 / 2c1 / 1c2 / 2c2 précise visant un ou des comportements de jeu ciblés. <i>Développer le comportement pour gagner à l'offensive ou à la défensive une situation déterminée.</i>	Jeux à effectifs réduits <i>« Small Area Game »</i> a) Les fondamentaux des sports collectifs. b) Une ou des situations de jeu particulières c) Développer la prise d'information et de décision en « manipulant » certains éléments.			
Types Educatifs	Situation de 1c1 / 2c1 / 1c2 / 2c2 visant des comportements de transition et d'enchaînement <i>Développer continuité et changements de rôles.</i>	Situation sollicitant la prise, le traitement de l'information et la décision. <i>en « manipulant » certains éléments.</i>				
	Situation évolutive 1c1 ou 2c1 ou 1c2 vers ... <i>Développer l'adaptation des comportements liée à l'évolution des situations ou à la volonté de les faire évoluer.</i>					

CATEGORIE U₁₅ / S'entraîner pour apprendre Se mesurer pour se développer

Marc PEYTHIEU et Lionel CHARRIER – DTN – FFHG – 2015

SAISON	Périodes	Nombre d'entraînements	Matches hors concours + Matches Officiels
	15 Août au 30 Juin	3 séances glace pour 3H30 + 2 séances hors glace pour 2 à 3H00 / semaine	30 à 35 matches + 10 à 15 matches pour certains dans le cadre des Programmes de Développement

SEANCES	Durée de la séance	Temps d'Activité	Volume de Joueurs	Organisation	Couplage
	1H00 à 1H15	25 à 35%	20 à 32 + 2 à 4 GK	4 Ateliers + 1/3 et Pleine piste	U13 et/ou U17

ENCADREMENT	Entraîneur de catégorie	1	Aide Entraîneur	1 pour 6/8 joueurs	Aide Entraîneur Gardien	1
	Formation Initiale Minimale	DF3	Modules C et D		Module GB 2	
Formation Continue	FFHG	Module GB 2				
	Ligues	DJLT U15 – Actions et stages de Ligue	DJLT U15			

DEVELOPPEMENT	Intégrer Gestes Techniques	10%	Technico-tactiques	30%	Principes de jeu	30%	Organisations / Systèmes	30%
	Types Educatifs	Enchaînement de gestes techniques ciblés liés à une situation a) Sous groupes de 2 ou 3.		Situation de 1c1 / 2c1 / 1c2 / 2c2 visant des comportements de transition et d'enchaînement <i>Développer continuité et changements de rôles.</i>		Jeux à effectifs réduits « <i>Small Area Game</i> » a) Fondamentaux des sports collectifs. b) Une ou des situations de jeu particulières c) Développer la prise d'information et de décision en « manipulant » certains éléments.		Situation évolutive 2c2 vers ... <i>Développer l'adaptation des comportements liés à l'évolution de la situation ou à la volonté de la faire évoluer.</i>
		Situation évolutive de 1c1 ou 2c1 ou 1c2 vers ... <i>Développer l'adaptation des comportements liée à l'évolution des situations ou à la volonté de les faire évoluer.</i>				Situation de jeu adaptée <i>Faciliter l'implication et les relations de tous les joueurs à l'offensive et à la défensive et/ou l'émergence de transitions ou enchaînements</i>		
		Situation de prise, de traitement de l'information de décision. <i>en « manipulant » certains éléments.</i>				Jeu dirigé <i>mettant l'accent sur 1 à 2 parties de l'organisation, du système offensif ou défensif.</i>		

CATEGORIES U₁₇–U₂₀ / S'entraîner pour gagner

Marc PEYTHIEU et Lionel CHARRIER – DTN – FFHG – 2015

SAISON	Périodes	Nombre d'entraînements	Matches hors concours + Matches Officiels
	2 ^{ème} semaine d'Août au 30 Juin	3 séances glace pour 3H30 + 2 séances hors glace pour 2 à 3H00 / semaine	30 à 35 matches + 10 à 15 matches pour certains dans le cadre des Programmes de Développement ou des Equipes de France

SEANCES	Durée de la séance	Temps d'Activité	Volume de Joueurs	Organisation	Couplage
	1H00 à 1H15	25%	20 à 25 + 2 à 3 GK	4 Ateliers + 1/3 et Pleine piste	

ENCADREMENT	Entraîneur de catégorie	1	Aide Adjoint	1	Aide Entraîneur Gardien	1
	Formation Initiale Minimale	DF3			Module GB 2	
Formation Continue	FFHG	Module GB 2				
	Ligues	DJLT U17 – Actions et stages de Ligue				

DEVELOPPEMENT	Rappels Techniques	20%	Optimiser les décisions	30%	Organisations / Systèmes	40%	Stratégie	10%
	Types Educatifs	<p>Analytique sur 1 élément technique ciblé</p> <p>a) Tout le monde actif statique en lignes ou cercles. b) Sous forme de vagues de 6 joueurs. c) 2 Vagues de 3 ou 4 joueurs. d) Sous groupes de 2 ou 3.</p> <p>Enchaînement de gestes techniques ciblés liés a une situation</p> <p>a) Sous groupes de 2 ou 3.</p>	<p>Situation évolutive de 1c1 ou 2c1 ou 1c2 vers ...</p> <p><i>Développer l'adaptation des comportements liée à l'évolution des situations ou à la volonté de les faire évoluer.</i></p> <p>Jeux à effectifs réduits « Small Area Game »</p> <p>a) Développer la prise d'information et de décision en « manipulant » certains éléments.</p>	<p>Situation évolutive 2c2 vers ...</p> <p><i>Développer l'adaptation des comportements liés à l'évolution de la situation ou à la volonté de la faire évoluer.</i></p> <p>Situation de jeu adaptée</p> <p><i>Faciliter l'implication et les relations de tous les joueurs à l'offensive et à la défensive et/ou l'émergence de transitions ou enchaînements</i></p> <p>Jeu dirigé</p> <p><i>mettant l'accent sur 1 à 2 parties de l'organisation, du système offensif ou défensif.</i></p>				

UN CONTEXTE DE COMPETITION

Favorable au développement de tous les joueurs

Marc PEYTHIEU et Lionel CHARRIER – DTN – FFHG – 2015

Un code de conduite qui dit en somme que ...

... **Personne n'est au-dessus des autres, que personne n'est plus important qu'un autre.**

❶ Accepter qu'un système universel ne nuise pas au développement de l'élite jusqu'à un certain âge.

❷ Relativiser la victoire dans le hockey mineur ... Ne pas créer de règlement particulier et compter sur la raison des entraîneurs, dirigeants et élus de U9 à U13.

❸ JUSQU'EN U13, la compétition n'est que le prolongement, qu'une partie de l'entraînement, qu'un entraînement de plus pour augmenter notre impact sur le développement du joueur.

- Chaque match doit être lié à entre 1 et 3 thèmes: technique, technico-tactique ou « collectif » sur l'aspect offensif ou défensif.
- Jusqu'en U11, il n'y a pas de niveau de jeu : tous les clubs jouent le plus possible ensemble au regard des contraintes géographiques et des années d'âge.
- Jusqu'en U11 au minimum, les équipes doivent être constituées par année d'âge (pas sur le niveau mais sur les volumes).
- Jusqu'en U13, tous les joueurs et gardiens de but ont un temps de jeu identique sur chaque match.
- Des lignes de niveau sont constituées et les Entraîneurs gèrent leur opposition de façon optimale lors de chaque rencontre. Il est nécessaire de gérer les gardiens de la même façon.
- Ne pas surclasser au détriment des joueurs de la catégorie supérieure.
- Surclasser à tour de rôle plusieurs joueurs.

UN CONTEXTE DE COMPETITION

Développer une culture « Hockey »

Marc PEYTHIEU et Lionel CHARRIER – DTN – FFHG – 2015

U9

U11

U13

U15

U17

U20

PRÉPARE-TOI A EXECUTER POUR JOUER 60 MINUTES

Prépare-toi : ton Matériel – ton Esprit – ton Corps

Ne sois pas déstabilisé par une erreur : reste positif

Respecte les consignes

Mets toi au service de l'équipe: il n'a pas besoin d'un Sauveur

UN CONTEXTE DE COMPETITION

Développer une culture « Hockey »

Marc PEYTHIEU et Lionel CHARRIER – DTN – FFHG – 2015

U9

U11

U13

U15

U17

U20

GÈRE TES CHANGEMENTS

Tes présences sont courtes (40 secondes max) et intenses

Fais attention à tes changements (communique)

Gagne la ligne rouge pour dumper et effectuer un changement ou sur un 1c3 ...

... Mais joue les 1c2 offensifs

Ne change pas si tu n'es pas sûr, même si tu es fatigué

UN CONTEXTE DE COMPETITION

Développer une culture « Hockey »

Marc PEYTHIEU et Lionel CHARRIER – DTN – FFHG – 2015

U9

U11

U13

U15

U17

U20

GÈRE TES 1 C 1

Palet perdu (« loose puck ») : Stop and Start

Gagne tes duels offensifs et défensifs dans les règles

Ne te focalise pas uniquement sur le palet

Soit « dur » avec ta crosse

N'accorde aucune pénalités de crosse / Ne te venge pas (pas de représailles)

Cherche à voir le palet et trouver une crosse devant la cage

Occupe les lignes de lancer et bloque les tirs

UN CONTEXTE DE COMPETITION

Développer une culture « Hockey »

Marc PEYTHIEU et Lionel CHARRIER – DTN – FFHG – 2015

U9

U11

U13

U15

U17

U20

PRENDS et DONNE DE L'INFORMATION

Regarde par-dessus ton épaule (« Check shoulder ») sur les rushes et les palets libres

Regarde par-dessus ton épaule (« Check shoulder ») sur les replis

Parle à tes coéquipiers sous pression

Appelle le jeu – Appelle les jeux

UN CONTEXTE DE COMPETITION

Développer une culture « Hockey »

Marc PEYTHIEU et Lionel CHARRIER – DTN – FFHG – 2015

U9

U11

U13

U15

U17

U20

CRÉE DU JEU ...

Privilégie la conservation en avançant : PAS DE DEBARRAS

Passe rapidement à l'offensive depuis n'importe quelle situation défensive et inversement

Sois sûr des palets que tu donnes: pas de palets de « l'espoir » partout sur la glace

Rends-toi disponible pour le Porteur dans toutes les situations (pas trop proche de la cage en zone offensive)

Arrière : Implique-toi (« Jump ») dans tous les jeux offensifs (sauf en fin de match, de tiers quand on gagne)

Avant : Couvre l'Arrière qui saute dans un jeu en fin de match, de tiers quand on gagne

UN CONTEXTE DE COMPETITION

Développer une culture « Hockey »

Marc PEYTHIEU et Lionel CHARRIER – DTN – FFHG – 2015

U9

U11

U13

U15

U17

U20

... CRÉE DU JEU

Temporise pour ramener des coéquipiers dans les jeux (rushes et entrées de zone)

Lance lorsque c'est nécessaire (quand c'est l'action la plus dangereuse pour l'adversaire)

Crée du trafic devant le but adverse: 2 joueurs max.

Ne commets pas de hors-jeu stupide

Au minimum ... Sors intelligemment les palets de notre zone

Ne fais pas de passe à toi-même

UN CONTEXTE DE COMPETITION

Développer une culture « Hockey »

Marc PEYTHIEU et Lionel CHARRIER – DTN – FFHG – 2015

U9

U11

U13

U15

U17

U20

NE CÈDE PAS A LA PANIQUE et ne concède pas de turnover

Nettoie les palets devant notre cage : contrôle-les ou remets-les dans les coins

Donne ta crosse au gardien s'il la casse ou la perd

Avant : Donne ta crosse à un Arrière s'il la casse ou la perd

« Mange » le palet si tu n'es pas sûr

Ne refuse pas un hors-jeu qui coûterait un turnover

Pas de lancer croisé donnant un turnover

UN CONTEXTE DE COMPETITION

Développer une culture « Hockey »

Marc PEYTHIEU et Lionel CHARRIER – DTN – FFHG – 2015

U9

U11

U13

U15

U17

U20

GÈRE LES SITUATIONS SPECIALES

Centre avec son Centre sur les faces off perdus

P.K: Dégage à 60 mètres

P.K: Donne à un coéquipier mieux placé si tu ne peux pas dégager

Ne finis pas tes mises en échec en P.K

PRINCIPES COMMUNS AUX CATEGORIES U9 à U13

❶ Utiliser en priorité les effectifs d'années d'âge pour construire les équipes.

❷ Constituer en priorité des poules selon la géographie et l'année d'âge.

❸ Tous les joueurs bénéficient du même temps de jeu.

👉 **ACCEPTER QUE TOUT LE MONDE NE FONCTIONNE PAS DE LA MEME FACON ... pour l'instant !!!**

❹ Mise en œuvre de « Tournois » sur 1/3 de glace durant la saison pour les 3 catégories et de tournois d'équipes d'année d'âge en fin de saison pour les U11.

❺ Conservation du tournoi final de Zone pour les U13 afin d'assurer la transition avec la catégorie U15.

❻ Répartir de manière homogène les compétitions de Septembre à Avril.

❼ Programmer en priorité les catégories U9 – U11 – U13.